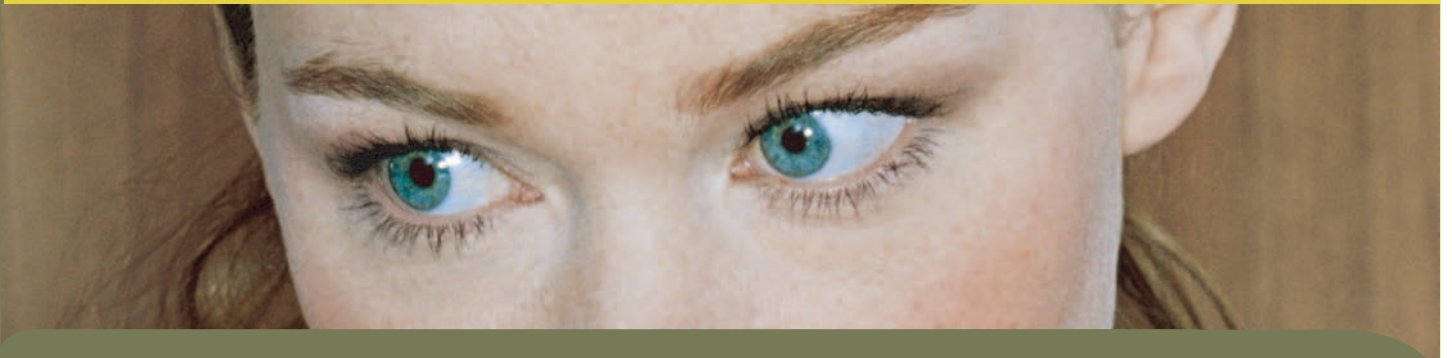




LES CENTRALES ET LES ASSOCIATIONS D'ACHATS



Dimasys est la solution de gestion ERP idéale pour les grossistes et pour les entreprises actives dans le secteur du détail. Mais savez-vous que Dimasys offre également une réponse parfaite à la problématique des associations et des centrales d'achat ? Infomat dispose déjà de nombreuses références dans les secteurs du sanitaire, de la quincaillerie, de l'électrotechnique et de la décoration.

Solution idéale pour les centrales et les associations d'achats !

Les associations d'achats sont de plus en plus fréquentes dans certains secteurs d'activité, et ce phénomène ne fait que se propager. Ici, le défi IT est totalement différent de celui des membres qui composent ces associations.

Non seulement, elles doivent disposer de fonctionnalités très étendues pour gérer les achats, la logistique, la distribution et la facturation des articles vers ses membres, mais elle doit aussi de plus en plus souvent maintenir et centraliser les fichiers d'articles, échanger des commandes automatiques entre elle et les membres voire en les membres eux-mêmes, sans oublier les informations de stock qu'elle doit être capable de fournir en temps réel.

L'entretien central des articles rêve ou réalité!

La plupart des membres d'une association d'achat vendent, pour une grande partie, les mêmes produits. Là où chaque membre doit faire l'entretien des

articles (création, modification des prix, etc.) lui-même, la question se pose de le faire de manière centralisée. Ceci implique de sérieuses économies du côté des membres et, garanti en même temps, une uniformité entre ceux-ci.

Dans Dimasys, il existe la possibilité de créer un article de façon centralisée (automatiquement ou non) sur base des catalogues des fournisseurs, et de les envoyer ensuite aux membres. Les membres gardent malgré tout la liberté d'encoder les articles eux-mêmes, de donner d'autres descriptions, prix, ... Ils peuvent même décider qu'une partie de leurs articles n'est pas commune avec les autres membres ou la centrale d'achat, et qui n'est pas accessible par ceux-ci.

Les mises à jour peuvent être réalisées également par la centrale pour être ensuite envoyées vers les autres membres, afin que ceux-ci ne doivent plus répéter cette opération.

Vue du stock en temps réel et transactions automatiques !

Si vous le souhaitez, Dimasys vous offre la possibilité de voir les stocks des autres membres. Via un service web, les membres peuvent consulter en temps réel le stock de la centrale ou d'un autre membre (s'ils y sont autorisés) et encoder des commandes ou des demandes de transfert de stock.

En symbiose avec le module Intercompany, le module Communication réalise un échange automatique des transactions (une commande d'achat chez le membre 1 devient automatiquement une commande de vente chez le membre 2 ou à la centrale, un 'retour client' devient automatiquement un 'retour fournisseur' de l'autre côté, une livraison du membre 1 au membre 2 devient automatiquement une réception dans l'administration du membre 2, etc.). Le tout sans aucun réencodage manuel !

L'échange peut être limité entre chaque membre et la centrale, ou être élaboré par les membres eux-mêmes. De cette manière, on réduit le temps d'administration des 2 côtés, on augmente la vitesse, l'efficacité et on diminue aussi le risque d'erreurs.

Installation centralisée ou décentralisée ?

Avec Dimasys, les centrales d'achat peuvent choisir selon leur sensibilité, entre une installation centralisée ou décentralisée.

Dans le cas d'une installation centralisée, le système est placé dans un lieu unique (dans la centrale ou l'association d'achat, chez un membre, ou chez un tiers comme par exemple Systemat). Sur ce système central, on crée et on entretient toute l'administration. Dans ce cas, les membres travaillent via internet sur un environnement complètement cloisonné et sécurisé (les membres ne peuvent voir que les informations les concernant). Avec une infrastructure bien pensée, le risque de perte d'information est alors inexistant. Il va de soi qu'une installation comme celle-ci offre beaucoup d'avantages, tant dans le temps d'entretien, que dans les coûts.

Avec Dimasys, on peut atteindre le même résultat avec une installation décentralisée, un système chez chaque membre et un dans la centrale. Dans ce cas, c'est Dimasys qui s'occupe de tout synchroniser automatiquement. La première solution sera à coup sûr plus difficile à accepter par les membres que celle-ci.

NOUVELLE VERSION DIMASYS :

CRM/Marketing

Achats

- Proposition de réapprovisionnement
- Rappels fournisseurs
- Contrôle factures d'achat
- Retours fournisseurs

Vente

- Dashboard clients
- Gestion des offres
- Configurateur
- Contrats de vente
- Ventes caisse
- Taxes
- Retours clients
- Ventes offline sur Tablet PC
- Facturation électronique
- Advanced reporting

Retail (POS) Point of sales

Logistique

- Analyse ABC
- Calcul automatique des stocks - min/max
- Tailles / coloris
- N° de série et de lot
- Transactions inter sociétés
- Advanced Warehousing
- Emplacements variables
- Optimisation du magasin
- Radio Fréquence

Service

- Contrats de maintenance
- Field automation (PDA, pocket, ...)

Production

Cross application

- Import des catalogues fournisseurs
- Suivi des bobines
- Cours de cuivre
- Labelling et barcoding
- Menolink
- Bellidic
- Bosch Extralink
- Accises
- Dim@link (EDI, XML, ...)

E-commerce

- Catalogue
- Order handling
- Order tracking

Finance

- Comptabilité générale
- Analytique (multi-niveaux)
- Télébanking (in - out)
- Budgets
- Immobilisés & amortissements
- Excel Add in
- Consolidation
- Législation divers pays

Dimasys Taskcentre (Messaging & Alerting)

...



Infomat et le Groupe Systemat ont gardé de leurs nombreuses expériences avec les PME's les systèmes ERP Dimasys et Ypsos Business. Ils s'adressent essentiellement à des sociétés comme la votre: des entreprises disposant de 3 à 300 utilisateurs. Pour des centaines de PME's, le return on investment (ROI) est déjà un fait acquis. Pour plus d'informations, visitez notre site web www.infomat.eu ou contactez-nous, nous vous proposons la solution la plus appropriée.

INFOMAT SA
Chaussée de Louvain 435
B - 1380 Lasne
T +32 2 725 52 25 • F +32 2 725 50 02
infomat@systemat.com • www.infomat.eu

INFOMAT LUXEMBOURG
Parc d'Activités Capellen 77-79
L - 8308 Capellen
T +352 31 71 32 296 • F +352 31 71 32 200
infomat@systemat.com • www.infomat.eu

INFOMAT NV
Garden Square AB
Laarstraat 16
B - 2610 Wilrijk (Antwerpen)
T +32 3 820 60 00 • F +32 3 830 69 42
infomat@systemat.com • www.infomat.eu

INFOMAT BV
Meander 251 - 6825 MC Arnhem
Postbus 5085 - 6802 EB Arnhem
Nederland
T +31 26 376 34 81 • F +31 26 376 34 80
info@infomat.nl • www.infomat.eu